

MAGNI
TELESCOPIC HANDLERS

РТН

5.21

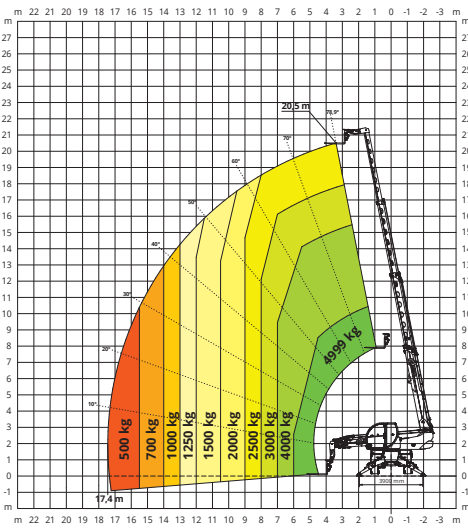


**ТЕЛЕСКОПІЧНИЙ
НАВАНТАЖУВАЧ**

ALEANDA

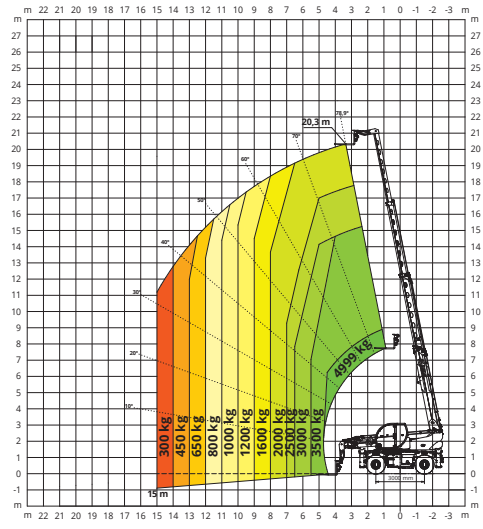
НА СТАБІЛІЗАТОРАХ

ДІАГРАМА НАВАНТАЖЕНЬ НА 360°
НА ПОВНІСТЮ ВИСУНУТИХ СТАБІЛІЗАТОРАХ



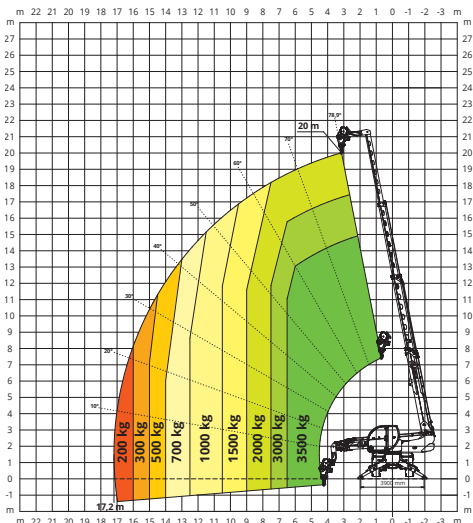
НА ШИНАХ

ДІАГРАМА ФРОНТАЛЬНОГО НАВАНТАЖЕННЯ
НА ШИНАХ



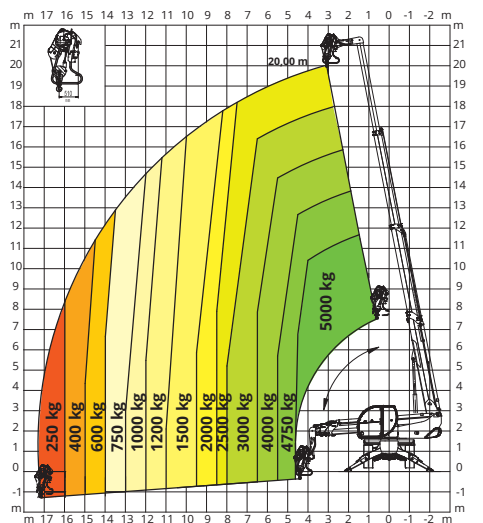
W 3,5

ЛЕБІДКА З 5000 КГ



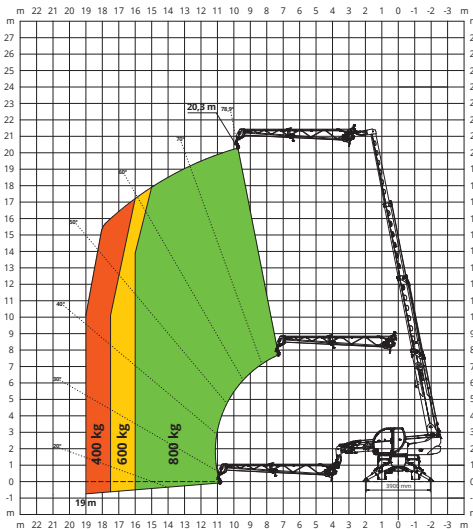
W 5

ЛЕБІДКА З 5000 КГ



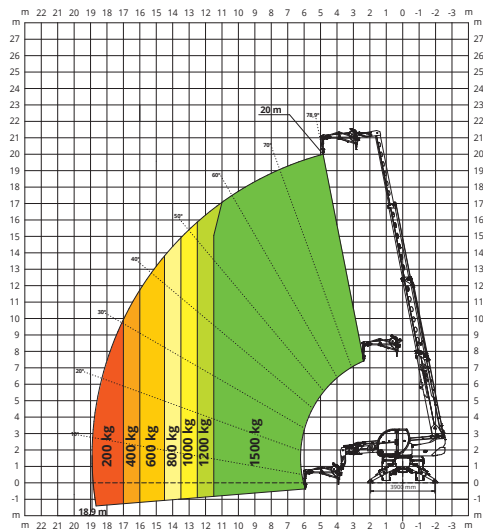
JW 800

СТРІЛА З ЛЕБІДКОЮ 800 КГ



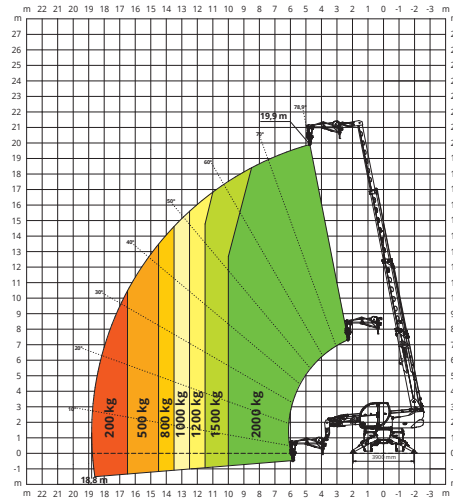
JW 1500

СТРІЛА З ЛЕБІДКОЮ 1500 КГ



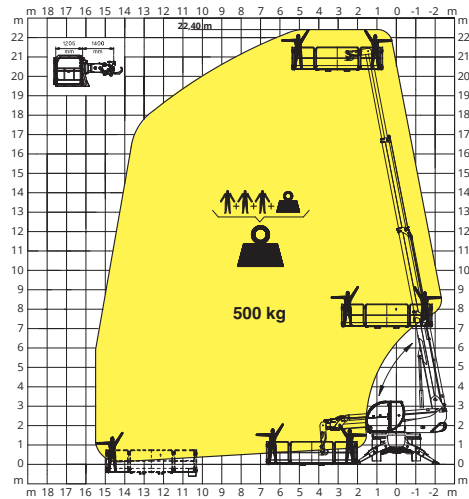
JW 2000

СТРІЛА З ЛЕБІДКОЮ **2 000 кг**



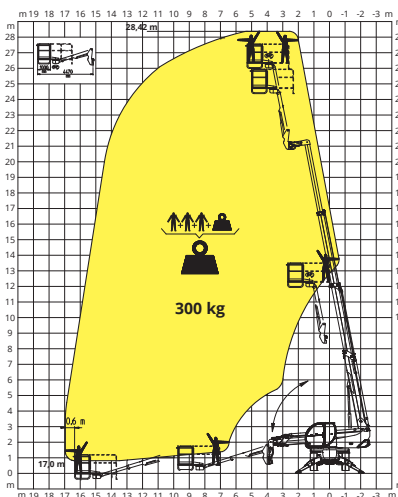
REP 2-4,5

ОБЕРТОВА ВИСУВНА КОРЗИНА **500 кг**



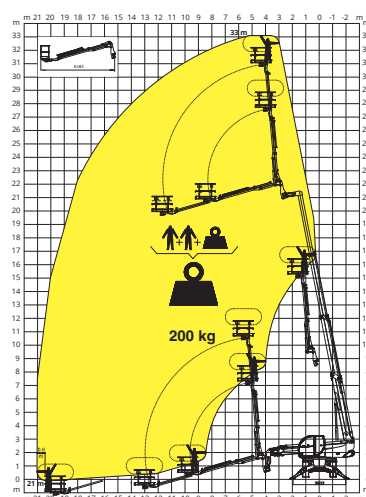
TP

ТЕЛЕСКОПІЧНА ПОВОРОТНА КОРЗИНА
З МОЖЛИВІСТЮ ПОВОРОТУ НА **180°**



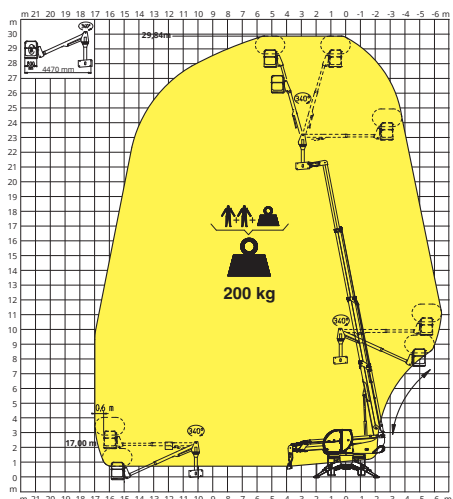
TP 2.10

ТЕЛЕСКОПІЧНА КОРЗИНА
200 кг - 10 м



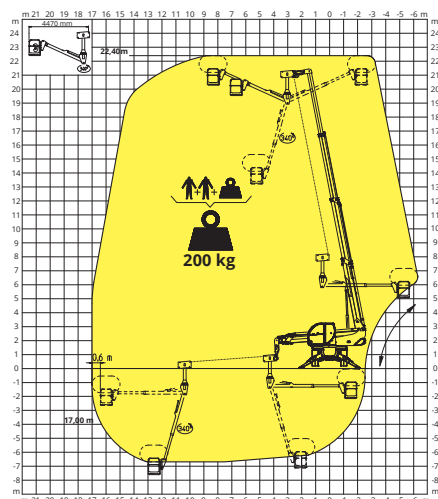
TP O-U

ТЕЛЕСКОПІЧНА ПОВОРОТНА НАД-ПІД
КОРЗИНА З ОБЕРТАННЯМ НА **340°**



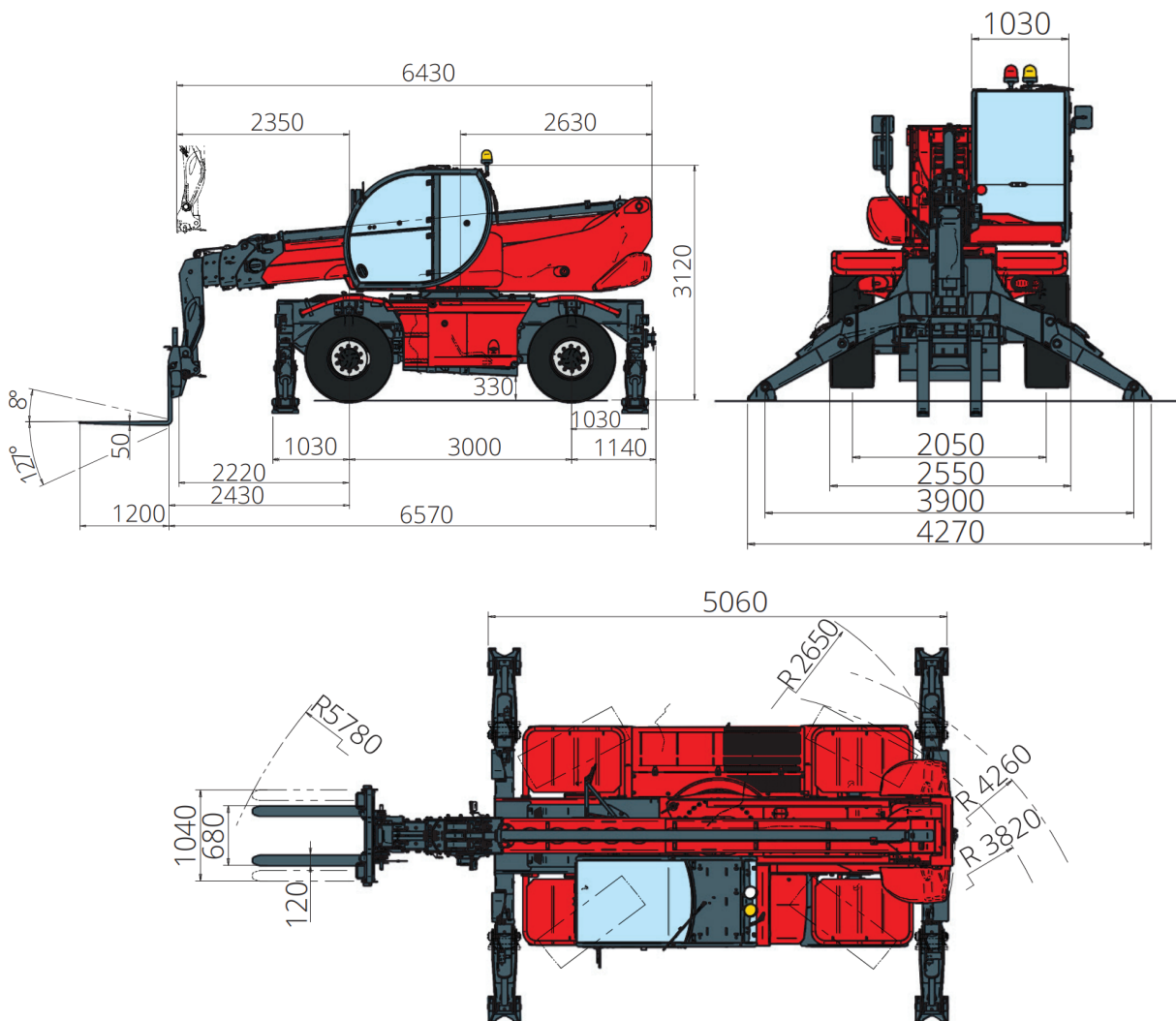
TP O-U

ТЕЛЕСКОПІЧНА ПОВОРОТНА НАД-ПІД
КОРЗИНА З ОБЕРТАННЯМ НА **340°**



RTH 5.21

Модель машини	Поворотний телескопічний навантажувач		RTH 5.21	
	Максимальна вантажопідйомність		4 999 кг (центр ваги 500 мм)	
	Максимальна висота підйому		20,50 м	
	Обертання		360° (безперервний)	
Двигун	Тип	Deutz TCD 3,6 L4 Stage V	Deutz TCD 3,6 L4 Stage IV	Deutz TCD 3,6 L4 EDG - Stage IIIA
	Номінальна потужність		100 кВт (136 к.с.) / 2,200 об/хв	
	Максимальний крутний момент		500 Нм / 1,600 об/хв	
	Робочий об'єм		3,6 л	
	Циліндри		4 на лінії	
	Конфігурація двигуна		Дизельний двигун з прямим впорскуванням і турбонаддувом	
	Система охолодження		Вода - охолоджувач	
Трансмісія	Тип		Гідростатичний	
	Модель		Danfoss / Rexroth	
	Максимальний тиск		480 бар	
	Переміщення		Насос змінного об'єму з електронним керуванням Двигун змінного об'єму	
	Коробка передач		Dгорбоx, 2 швидкості вперед-назад	
Вісі та гальма	Тип		Вісі з планетарними коробками передач	
	Задній міст		Поворот і керування з гідравлічним блокуванням	
	Передній міст		Коливання та керування з вирівнюванням +/- 8°	
	Гальмо робочого ходу		Гідравлічні багатодискові гальма з гідравлічним приводом на кожній осі	
	Стоянкове гальмо		Гідравлічне з негативною дією	
	Розміри шин		445/65 R22,5	
Продуктивність	Максимальна швидкість руху		40 км/год	
	Тяга дишла		72 кН	
	Здатність до підйому		45%	
	Радіус повороту (кінець вилки)		5,780 м	
Вага	Всього без навантаження		15,900 кг	
	Передня вісь не навантажена (стріла втягнута та опущена)		8,800 кг	
	Задня вісь без навантаження (стріла втягнута та опущена)		7,100 кг	
Ємність резервуара та системи	Паливний бак	175 л	175 л	175 л
	AdBlue	10 л	10 л	-
	Гідравлічний масляний бак	165 л	165 л	165 л
	Бак для моторного масла	9 л	9 л	9 л
	Охолоджуюча рідина	20 л	20 л	20 л
Гідравлічний контур для переміщення	Макс. робочий тиск в системі		350 бар	
	Тип системи (схеми)		Датчик навантаження	
	Сервісний насос		Danfoss / Casappa - Змінний робочий об'єм	
	Управління рухом стріли		Електропропорційний клапан Danfoss - SIL 2	
	Управління стабілізаторами		Bosch Rexroth - Електрогідравлічні приводи	
	Контроль рухів		2 двовісних джойстика Danfoss з пристроєм захисту від замикання Керування через шину CAN	
	Стандарт	EN 1459-2: щодо стандартів для поворотних навантажувачів зі змінним вильотом EN 13000: щодо стандартів для мобільних кранів EN 280: щодо стандартів для мобільних підйомних робочих платформ FOPS/ROPS ЄС 2016/1628: щодо стандартів на викиди двигунів		



Вартість	<i>по запиту</i>
Рік випуску	2023
Гарантія	2 роки або 2000 мотогодин (що настане швидше)

З повагою,
менеджер компанії «Aleanda»
Мосейчук Давид
+380670056858
davyd.moseichuk@aleanda.com

Пропозиція дійсна 2 робочих дні
*Комерційна пропозиція несе інформаційний характер та не має договірної цінності. Технічні характеристики можуть бути змінені виробником.